

Ri-abilitare a Di-stanza



CHE COSA SONO I DSA

I disturbi di apprendimento interessano la condizione clinica evolutiva di difficoltà di apprendimento della lettura, della scrittura e del calcolo che si manifesta con l'inizio della scolarizzazione.



Il nucleo fondamentale di tale disturbi è la difficoltà a rendere **automatico** il processo di lettura di scrittura e di calcolo.



SANITÀ E SCUOLA

Si tratta di disturbi che coinvolgono **trasversalmente** i servizi sanitari specialistici e la scuola: entrambe queste istituzioni sono sollecitate a fornire risposte adeguate ai bisogni dei soggetti con DSA.

Pertanto, necessariamente, una gestione ottimale di questi disturbi richiede una cornice comune di **conoscenze condivise**, declinate al ruolo delle varie figure professionali coinvolte e alle distinte fasi dell'intervento.

I COMPITI DELLA SCUOLA : PRIMA DELLA DIAGNOSI

conoscere

- Che cosa sono i DSA??

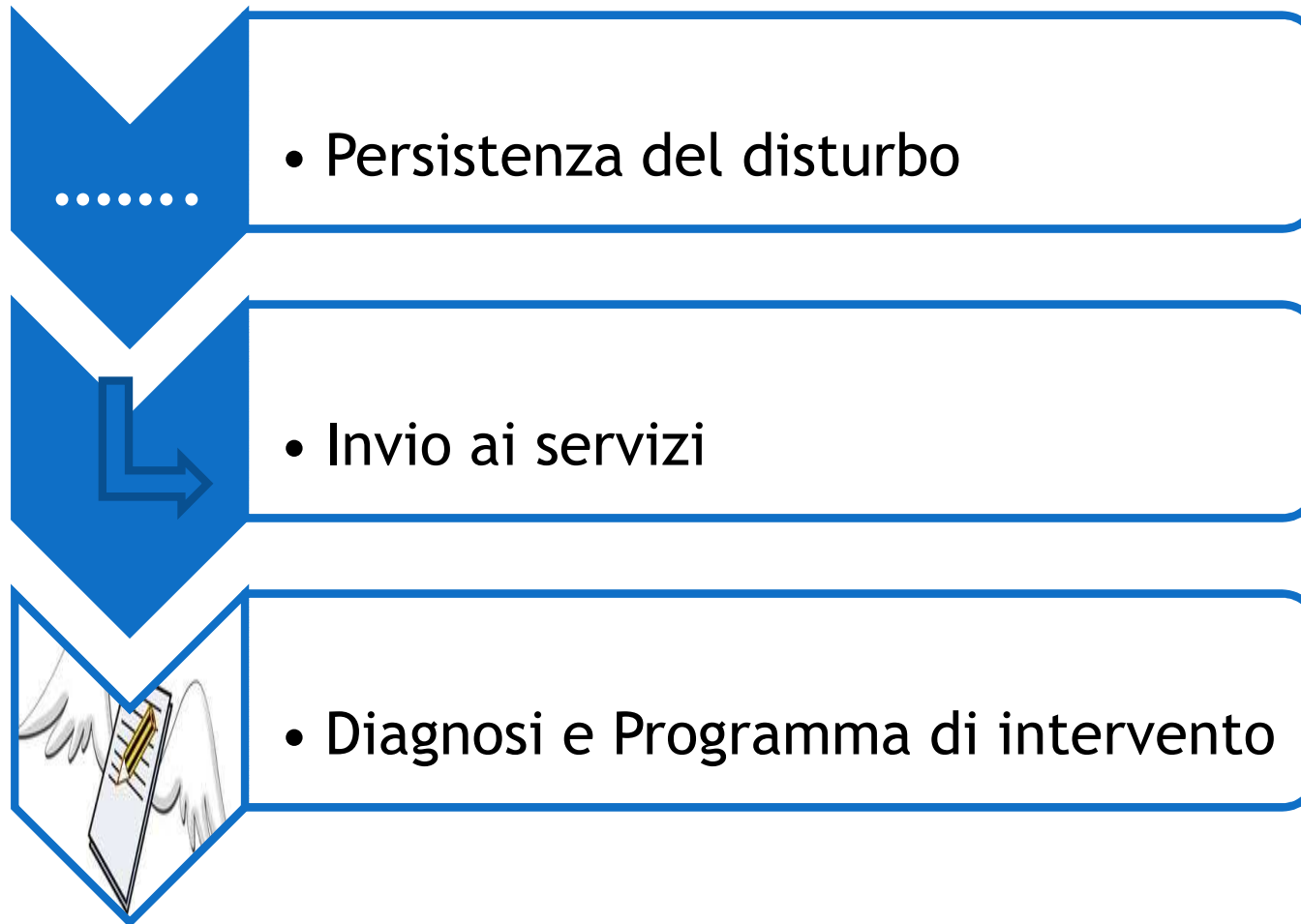
riconoscere

- Quali segnali di difficoltà negli alunni nei diversi cicli ??

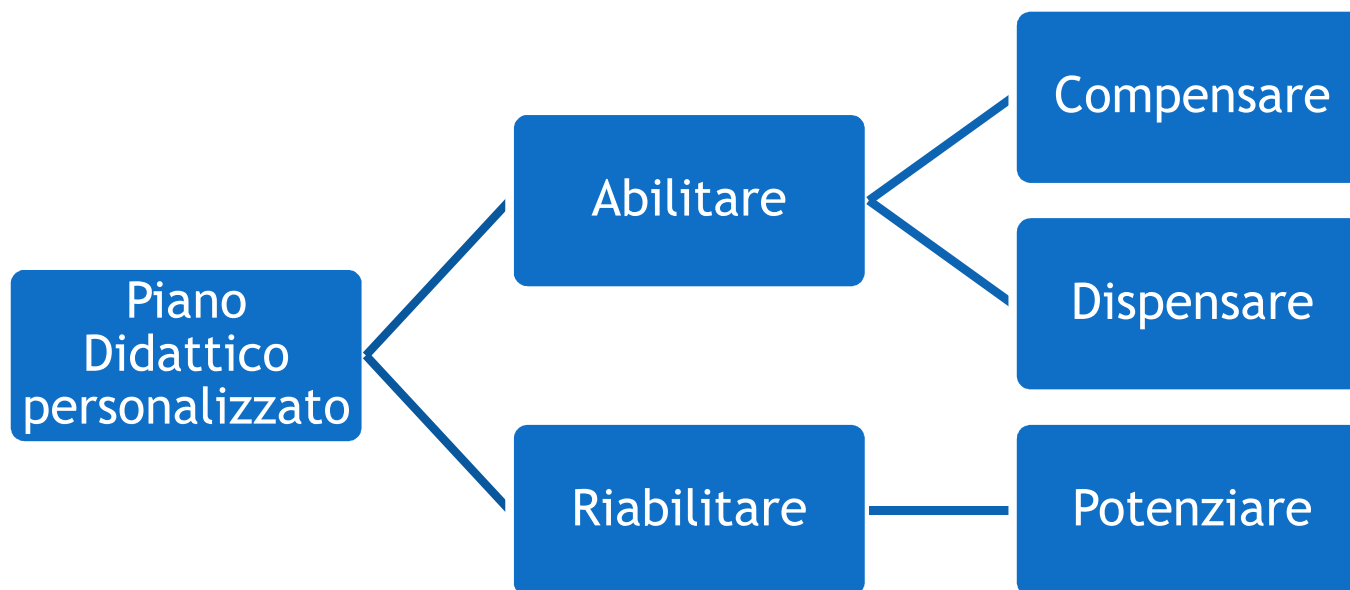
operare

- Avviare un potenziamento per il recupero

I COMPITI DELLA SCUOLA E DELLA SANITÀ : DALLA SEGNALAZIONE ALLA DIAGNOSI



I compiti della scuola e della sanità : dopo la diagnosi



IL PERCORSO RIABILITATIVO NEI DSA

Strumenti di intervento



GLI STRUMENTI DEL TRATTAMENTO

- ◉ Programmi di recupero in formato cartaceo
- ◉ Software didattici



RIABILITAZIONE A DISTANZA

PLA PSICOLOGICA AZIONE

Studio di Psicologia e Riabilitazione
dott.ssa Anna Maria Antonucci

Ri-abilitare a
Di-stanza

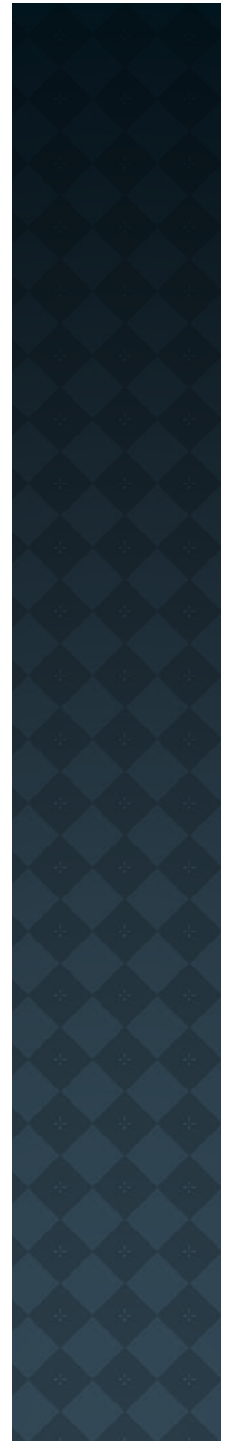


<p>SERVIZIO PER SCUOLE E FAMIGLIE</p> <p>REQUISITI E' necessario fornire all' allievo un computer con collegamento ad internet</p> <p>MODALITA' Sara possibile eseguire da casa o da scuola gli esercizi di riabilitazione per 15 minuti al giorno.</p> <p>CONTROLLO Un logopedista o riabilitatore provvedera a controllare periodicamente gli esercizi e attuare le variazioni al programma riabilitativo</p> <p>COSTO L'intervento A DISTANZA riduce notevolmente i costi della riabilitazione per famiglie e scuole.</p>	<p>RIABILITAZIONE A DISTANZA</p> <p>E' attivo presso il nostro studio un servizio di riabilitazione a distanza per alunni con Disturbi Specifici di Apprendimento della lettura e calcolo. Numerose ricerche scientifiche provano che la frequenza della pratica della riabilitazione sia uno degli elementi decisivi di miglioramento nelle prestazioni.</p> <p>La modalita' erogazione della riabilitazione a distanza consente al paziente di esercitarsi quotidianamente, nei momenti della giornata più comodi, e al riabilitatore di consultare in tempo reale i risultati e impostare di conseguenza i parametri di esecuzione.</p> <p>La famiglia o le scuole potranno accelerare a programmi trimestrali di esercitazioni. Il trattamento online di esercitazioni e riabilitazione della lettura è rivolto a bambini e ragazzi con prestazioni di lettura non ottimali, sia in presenza di una condizione di disturbo (dislessia), sia per i cosiddetti "cattivi lettori". Per quanto ideato per una fascia di età giovanile, può essere utilizzato con successo anche con adulti con difficoltà nella correttezza e nella velocità di lettura.</p> <p>Il potenziamento del calcolo ha come obiettivo principale la rappresentazione numerica della quantità, con un avvio a strategie di calcolo mentale. Il percorso riabilitativo è pensato per i bambini con fascia di età indicativa tra i 5 e i 12 anni</p> <p>Per informazioni info@studioantonuccioggia.it</p>
---	--

Via M.Mercurio 10 - A. Foggia tel. 088418832 / 388912475 WWW.STUDIOANTONUCCIFOGGIA.IT

LA RIABILITAZIONE NEI DSA COMPRENDE

- a) itinerario relativo allo sviluppo delle **competenze** di base
- b) itinerario specifico per la lettura, la scrittura, e il calcolo.



EFFICACIA DEGLI INTERVENTI ATTUALMENTE DISPONIBILI

quesiti c

Anna Maria Antonucci AIRIPA Puglia

TRATTARE I SOGGETTI CON DISLESSIA CON INTERVENTI SPECIALISTICI MIRATI AL MIGLIORAMENTO DELLA VELOCITÀ E DELLA CORRETTEZZA DELLA LETTURA.

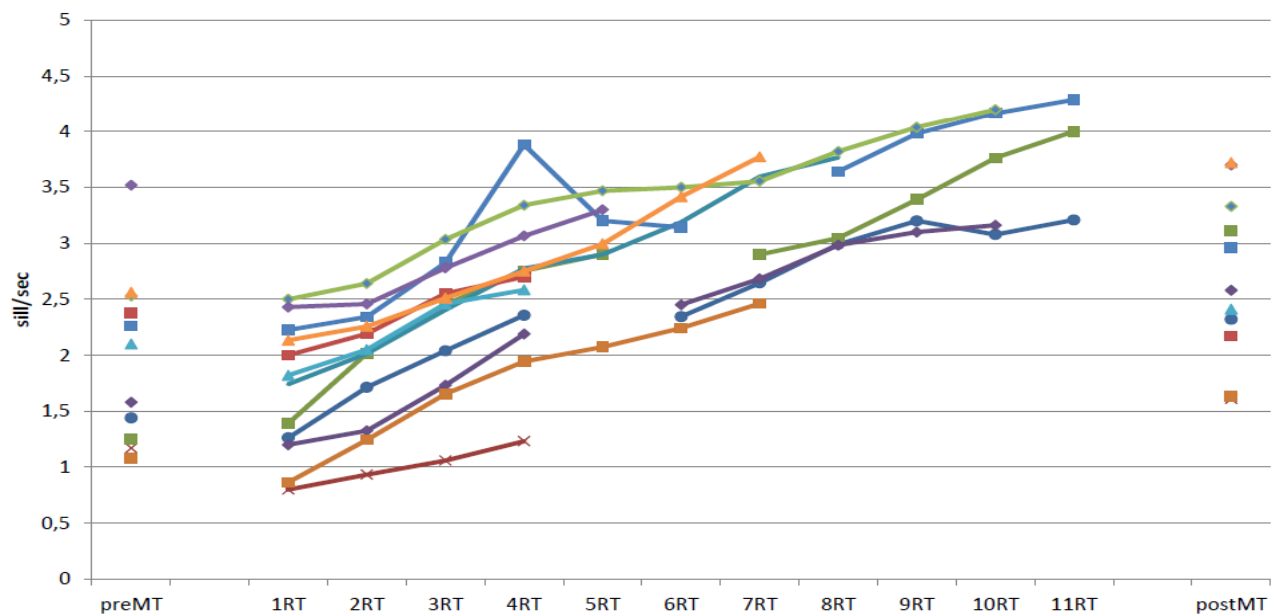
1. Gli interventi consistono in esercizi strutturati per facilitare la lettura di parole isolate o inserite nel contesto, partendo da attività studiate per favorire le abilità meta-fonologiche, l'apprendimento delle regole di conversione tra grafemi e fonemi, e in letture ripetute
2. con facilitazioni (per esempio ascoltando la lettura da parte di un tutor). Le esercitazioni durano almeno 20-30 minuti, sono ripetute durante la settimana, per un totale di almeno 15-20 incontri supervisionati o diretti da esperti

DISCALCULIA E DISORTOGRAFIA

1. trattare i soggetti con discalculia con training specialistici mirati al recupero delle difficoltà di calcolo e della conoscenza numerica.
2. risultano efficaci i trattamenti nella disortografia nei quali le istruzioni vengono rese esplicite, in cui vi sono possibilità ripetute di esercizio e dove è immediatamente fornito il feedback sul risultato. Sono inoltre risultati efficaci gli interventi condotti con l'uso di tecnologie informatiche (prevalentemente programmi di videoscrittura con sintesi vocale) finalizzati a migliorare l'ortografia nella scrittura.

Corso di formazione ECM sul trattamento riabilitativo a distanza dei DSA

primi risultati





Il servizio di Riabilitazione a Distanza è destinato ad alunni con Disturbi Specifici di Apprendimento della lettura e calcolo (scuola primaria e secondaria)

Questa innovazione consente al paziente di esercitarsi quotidianamente, nei momenti della giornata più comodi, e al riabilitatore di consultare in tempo reale i risultati e impostare di conseguenza i parametri di esecuzione per le esercitazioni successive.



COSA E' NECESSARIO

- UN PC CON CONNESSIONE INTERNET
- UN ADULTO CHE FACCIA IL MONITORAGGIO DEGLI ERRORI



- Convenzione con Anastasis
- Attivazione nuovi utenti
- Verifiche competenze in ingresso (lettura e calcolo)
- Programmazione e Monitoraggio periodico
- Interfaccia con la scuola (istruzioni iniziali, verifica andamento e restituzione risultati)



COSA PUO' FARE LA SCUOLA / 1

PER LE FAMIGLIE CHE SCELGONO RiDi

- È NECESSARIO GARANTIRE CHE UN'INSEGNANTE / EDUCATORE AFFIANCHI L'ALUNNO PER SOLI 15 min. AL GG IN CICLI TRIMESTRALI



COSA PUO' FARE LA SCUOLA / 2

- ATTIVARE DELLE CONVENZIONI PER PIU' ALUNNI (FINO A 10) CHE GARANTISCANO UN SUPPORTO PER GLI APPRENDIMENTI PER L'INTERO ANNO SCOLASTICO



**I COSTI DEL SOFTWARE
(DA CORRISPONDERE AD
ANASTASIS PER ALUNNO.)**

PER I PRIMI 100 GIORNI 72 €

SUCCESSIVAMENTE 36 € A TRIMESTRE,

OPPURE 72 € ANNUALI



CONVENZIONE ANNUALE:

**FINO A 5 BAMBINI 500 € PER L'INTERO
ANNO SCOLASTICO**

OLTRE 5 BAMBINI 750 €

